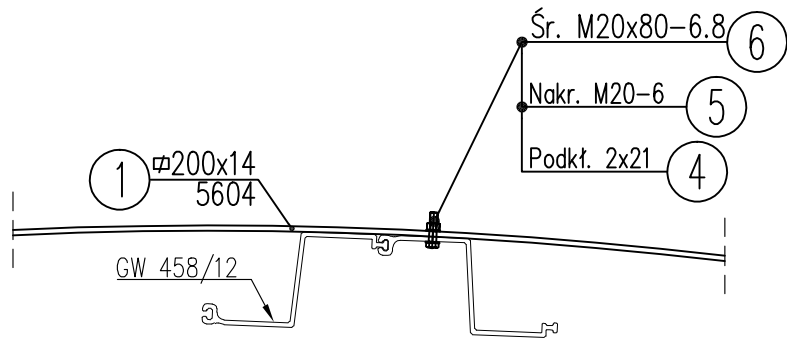


Schemat montażu do grodzicy



- Elementy obejmę OS1 montować do grodzicy w zgodnie ze schematem w otworach wg Widoku W1 zestawem śrubowym ze stali nierdzewnej.
- Otwory owalne 22/28 można wykonać na budowie.

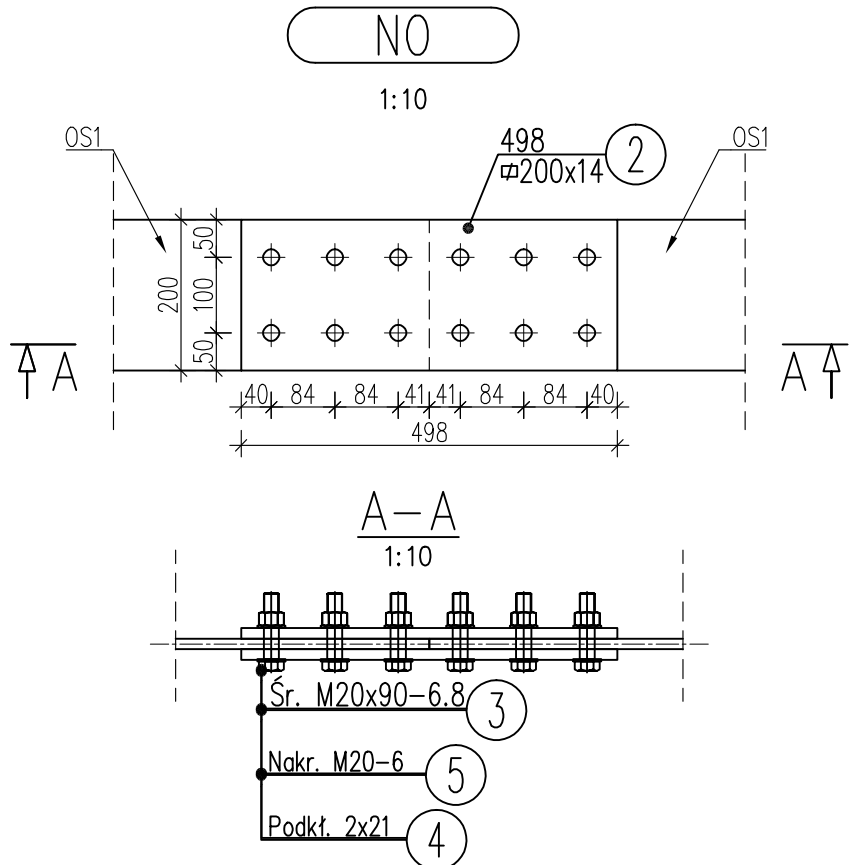
%%WYKAZ MATERIAŁÓW								
Nr pozycji	Liczba [szt]	Przedmiot	Długość [mm]	Masa [kg]		Powierzchnia malowania [m²]	Gatunek materiału	Uwagi
				1 szt.	całkowita			
1	2	3	4	5	6	7	8	9
Element: NO								
2	2	200x14	498	10.95	21.9	0.43	S355	
3	12	Śr.M20	90	0.27			6.8 B	PN-EN_ISO_4014:2004
4	24	Podkł.21		0.02			St	PN-EN_ISO_7089:2004
5	12	Nakr.M20		0.07			6	PN-EN_ISO_4032:2004
Suma dla: NO			1 szt.		21.9 kg	0.43 m²		
Wykonać:			13 szt.		284.7 kg	5.59 m²		
Element: OS1								
1	1	200x14	5604	123.18	123.18	2.41	S355	
4	8	Podkł.21		0.02			St	PN-EN_ISO_7089:2004
5	4	Nakr.M20		0.07			6	PN-EN_ISO_4032:2004
6	4	Śr.M20	80	0.25			6.8 B	PN-EN_ISO_4014:2004
Suma dla: OS1			1 szt.		123.18 kg	2.41 m²		
Wykonać:			13 szt.		1601.34 kg	31.33 m²		
Masa Sumaryczna dla Rysunku							1886 kg	
Dodatek do Masy Sumarycznej – 1.8 %							34 kg	
Masa Całkowita dla Rysunku							1920 kg	
Powierzchnia Malowania dla Rysunku							36.9 m²	

Stal S355 J2 G3

Elementy zabezpieczyć antykorozyjnie przez ocynkowanie ogniowe ogniowe i malowanie proszkowe

UWAGI:

- Wymiary podano w mm.
- Rysunek stanowi schemat konstrukcji obejmę stalowej 14x200 przedstawiony dla Wyspy na stawie Olszowiec. Długości, promień, lokalizację otworów montażowych elementów dla innych obiektów należy dopasować zgodnie z geometrią wysp i grodzic wg zestawienia.
- Rozpatrywać łącznie z Projektem konstrukcji.



Elementy obejmę OS1 łączyć nakładkami NO zgodnie ze schematem zestawem śrubowym ze stali nierdzewnej.

Jednostka projektowa

Generalny Realizator Inwestycji Budowlanych Sp. z o.o.

30–313 Kraków ul. Mieszkańska 19

inwestor

Regionalna Dyrekcja Ochrony Środowiska

Plac Grunwaldzki 8–10, 40–127 Katowice

inwestycja

Zabezpieczenie grabi i wysp na stawach hodowlanych w ramach realizacji projektu LIFE16 NAT/PL/000766 Ochrona siedlisk ptaków wodno–błotnych w Dolinie Górnej Wisły (LIFE.VISTULA.PL)

tytuł opracowania

PROJEKT TECHNICZNY – SUPLEMENT

nazwa obiektu

–

adres obiektu

–

tytuł rysunku

Elementy obejmę stalowej 14x200

opracował		nr uprawnień spec. konstr.–bud. MAP/0366/P00K/14	data i podpis	
mgr inż. Natalia Maca				
projektował				
–				
sprawdził				
–				
stadium	data	skala	nr rys.	nr str.
SUPL	04.2021	1:10, 1:20	S6	